

HPLC 法测定冬凌草片中冬凌草甲素的含量

摘要：冬凌草片是由冬凌草组成。具有清热解毒，消肿散结，利咽止痛。用于热毒壅盛所致咽喉肿痛、声音嘶哑；扁桃体炎、咽炎、口腔炎见上述证候者及癌症的辅助治疗。本文应用 RIGOL L-3000 高效液相色谱系统，以药典指定的高效液相法测定冬凌草片中冬凌草甲素含量。获得了理想的分析结果，方法验证实验表明，RIGOL L-3000 高效液相色谱系统完全符合药典方法规定的各项要求，数据结果准确，重现性好。

关键词：冬凌草片、冬凌草甲素、HPLC

色谱条件及色谱图：

仪器：RIGOL L-3000 高效液相色谱仪	
色谱柱：RIGOL Compass C18, 5 μ m, 4.6mm \times 250 mm ;	柱温：40 $^{\circ}$ C
流动相：甲醇：水（52:48）	检测波长：239nm
流速：1.0mL/min	进样体积：10 μ L
运行时间：20min	

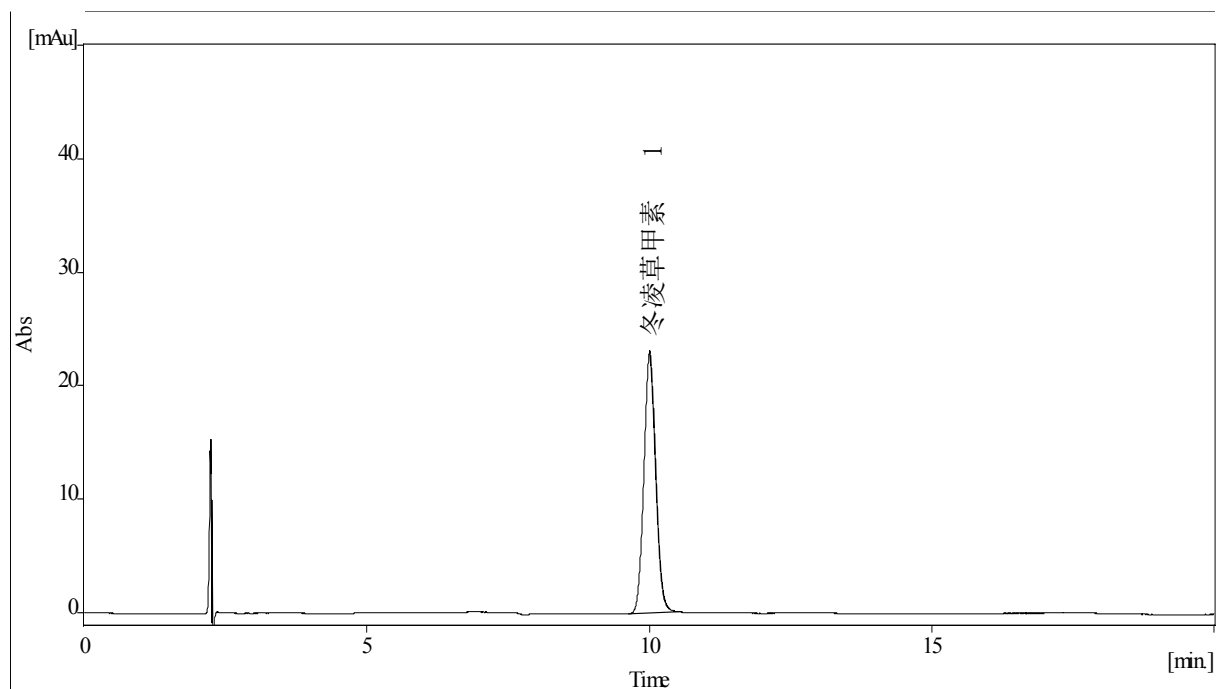


图 1. 冬凌草甲素对照品的色谱图

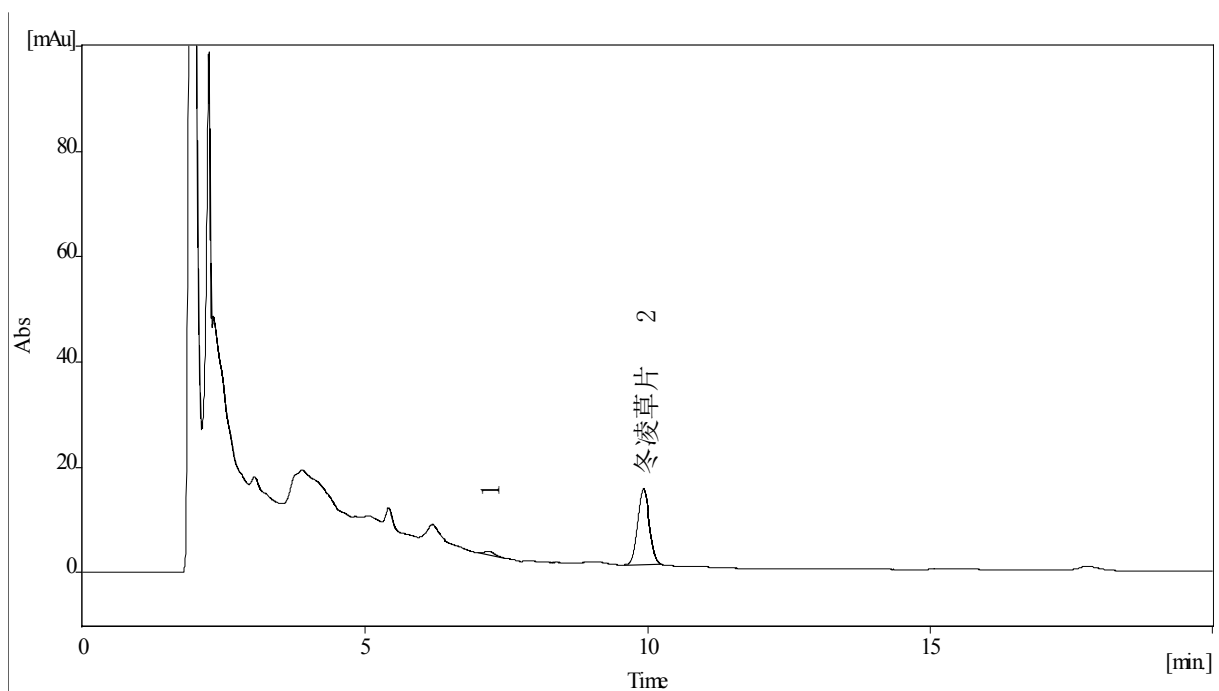


图 6. 冬凌草片色谱图

结论： 本文根据中华人民共和国药典（2010 版）第一部中冬凌草片中冬凌草甲素的含量测定方法，对某厂家生产的冬凌草片进行含量测定及方法学验证。实验结果为：以冬凌草甲素峰计理论塔板数为 10196（药典要求理论塔板数按冬凌草甲素峰计算应不低于 4000），冬凌草片产品中冬凌草甲素含量为 0.45mg/片（药典要求冬凌草甲素含量以每片计，不得少于 0.4mg/片）。冬凌草甲素的线性范围为 5 μ g/mL~100 μ g/mL ($r=0.9999$)，平均回收率为 100.6%。实验结果表明：采用 RIGOL L-3000 高效液相系统，根据中华人民共和国药典（2010 版）进行冬凌草片中冬凌草甲素含量测定，冬凌草甲素标准溶液能完全满足药典要求，方法准确、灵敏，但是不能检出冬凌草片中冬凌草甲素的含量。

更多信息可访问北京普源精仪科技有限责任公司官方网站 hplc.rigol.com

本文中的方法、指标等信息如有变更，恕不另行通知。RIGOL 对本资料中出现的错误，以及由于提供或使用本资料所造成的任何损失不承担法律责任。